

Monteringsinstruktion för Stöd & Vändhandtag till Comfortabel Side (sidoplacerad motor)



Handtaget monteras på triangelplåten ställdonets infästning.

Placera handtaget på översidan om triangelplåten.

Styrtappen skall gå genom det förborrade hålet.

Det gängade M8 hålet skall hamna mitt för hålet i triangelplåten.

Montera den medskickade skruven med en insexnyckel och dra åt denna så att handtaget sitter stadigt.



Tänk på detta när du använder Stöd & Vändhandtag till COMFORTABEL

Sidobelastningar kan orsaka att ryggstödet kommer ur sitt läge.

Handtaget får vid förflyttning eller vändningar i säng ej utsättas för kraftiga sidobelastningar.

Kontrollera ofta att ryggstödet ej har kommit ur sitt läge, att remmarna är åtdragna och att ryggstödet sitter stadigt på sängen.

Monteringsinstruktion för Stöd & Vändhandtag till Comfortabel Compact (mittplacerad motor)



För montering av stöd och vändhandtag på Comfortabel Compact behövs först en adapter-plåt monteras på sängryggstödet.

Höj upp ryggen genom att trycka pil upp på handkontrollen.

På ryggramens undersida finns två infästningshål.
Skruva fast den till stödhandtaget medföljande plåten enligt bild 1.

Skruva därefter fast stödhandtaget enligt bild 2

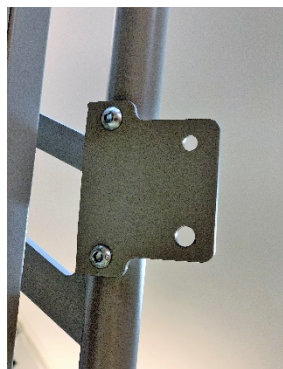


Bild 1



Bild 2



Tänk på detta när du använder Stöd & Vändhandtag till COMFORTABEL

Sidobelastningar kan orsaka att ryggstödet kommer ur sitt läge.

Handtaget får vid förflyttning eller vändningar i säng ej utsättas för kraftiga sidobelastningar.

Kontrollera ofta att ryggstödet ej har kommit ur sitt läge,
att remmarna är åtdragna och att ryggstödet sitter stadigt på sängen.